

山梨大学 生命環境学部

8/5(土)

9:30~15:30

OPEN CAMPUS

受付時間[午前の部] 9:00~9:30 [午後の部] 12:30~13:00



事前参加申込制

申込期間2023.7.1~2023.7.31

下記サイトより参加申込をしてください。(QRコードでもアクセスできます。)

https://daigakuju.jp/toc_3832.html

詳細は生命環境学部ホームページをご覧ください。

<https://www.les.yamanashi.ac.jp>



- ◎事前参加申込制です。
- ◎事前参加申込のない方のご参加はご遠慮いただいております。
- ◎各学科、参加定員数を設定しておりますのでお早めにお申し込み下さい。
- ◎構内に駐車場はありませんので、お車でのご来場はご遠慮ください。

アクセス案内



会場

甲府キャンパス
JR「甲府駅」下車
徒歩15分

甲府キャンパス 構内図

①受付・会場

<S1号館>
生命工学科/環境科学科/
地域社会システム学科

②受付・会場

<大学会館多目的ホール>
地域食物科学科

③学食

大学会館食堂
【時間】11:00~14:00

④購買

厚生会館
【時間】10:30~15:00

⑤休憩

大学会館ラウンジ
【時間】8:00~16:00

⑥送迎バス

約15分間隔で運行
※無料

⑦路線バス

約30分間隔で運行
※運賃100円



路線バス:100円

バス案内

無料送迎バス

甲府駅北口2番乗り場
8:10
9:00
9:35
10:00
10:30
11:00
11:30
12:00
12:30
13:00

山梨大学

甲府駅北口⇒大学
8:30~13:30
(約15分間隔で運行)
大学⇒甲府駅北口
11:30~16:00
(約15分間隔で運行)

運行時間 乗車場所等は
HPをご確認ください。
山梨大学▶入試情報
▶オープンキャンパス



山梨大学
UNIVERSITY OF YAMANASHI

生命環境学部
〒400-8510

山梨県甲府市武田4-4-37

TEL 055-220-8803
<https://www.les.yamanashi.ac.jp>

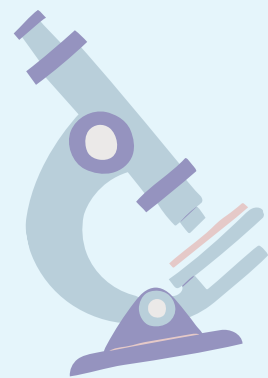
タイムスケジュール・イベント内容

9:00	9:30	12:00	12:30	13:00
受付 9:00～9:30	学科イベント(下記参照) 9:30～12:00		受付 12:30～13:00	学科イベント(下記参照) 13:00～15:30

※受付時間(9:00～9:30、12:30～13:00)を過ぎた場合は、参加をご遠慮いただくことがあります。

生命工学科

定員：午前/午後 各 70名 会場：S1号館 2階S1-22教室



その1 生命工学科についてよく知ろう！

学科のカリキュラムや入試、入学情報、在学生による大学生活について紹介します。また教員や在学生に直接質問できる個別相談会も実施します。

その2 研究室を自由に選べる見学会

希望の研究室を自由に見学できます。各研究室では担当の教員や所属学生が研究内容や研究機器を紹介し、興味のある研究の現場を実際に見てみよう！

その3 本学附属センター見学ツアー

オプション見学ツアーとして、本学附属施設の発生工学研究センターと高度生殖補助技術センターを紹介し、

地域食物科学科

定員：午前/午後 各 80名 会場：大学会館



その1 地域食物科学科についてよく知ろう！

どんな授業があるの？どんな資格がとれるの？地域食物科学科の特色をお教えします。

その2 研究施設をのぞいてみよう！

食品栄養学研究室とワイン醸造所を特別公開。大学の雰囲気を感じてみてください。

その3 わくわくミニ体験プログラム！

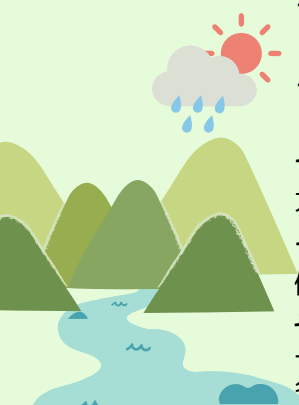
大学の実験・実習を皆さんと一緒に実施します。内容が決まったらHPでお知らせします。

その4 保護者向け説明会もあります！

保護者の方には、別途、説明会を企画。下宿や就職状況など、保護者の皆さんが気になる所を重点的にご説明します。

環境科学科

定員：午前/午後 各 70名 会場：S1号館 1階S1-14教室



その1 環境科学科についてよく知ろう！

カリキュラムや授業の様子など、教員が分かりやすく紹介します。

その2 教員の研究を覗いてみよう！

どんな研究をしているの？スライド・ポスター見学を通して教員の研究を分かりやすく紹介します。

その3 先輩たちの声！学生生活を紹介！

大学生活について先輩学生が紹介します。

その4 マンツーマンで聞いてみよう！

個別相談会を実施し、大学生活や学科についての質問に教員と先輩学生がお答えします。

その5 研究室ツアー！

一部の研究室（9つの研究室を予定）については、自由に見学ができます。

各研究室では、教員または所属学生が研究内容、研究機器等について紹介します。

地域社会システム学科

定員：午前/午後 各 80名 会場：S1号館 1階S1-11教室



その1 地域社会システム学科についてよく知ろう！

どんな学科なの？観光政策科学特別コースって？みなさんのモヤモヤを解消します！

その2 大学の講義を体験してみよう！

学科では、社会科学系や数理・計画系など多様な専門分野の教員が、教育・研究に取り組んでいます。今回は2名の教員がダイジェスト版の講義をお届けします。（各20分程度）

その3 先輩たちの生活を覗いてみよう！

先輩たちが学生生活をあれこれ語ります。学生生活はどんな感じ？1週間に授業ってどれくらいあるの？など、学生による生活紹介や学生と教員のフリートークを実施。もちろん質問にもお答えします！